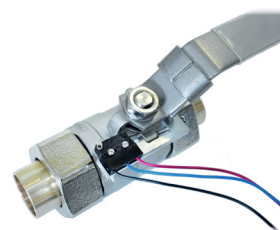
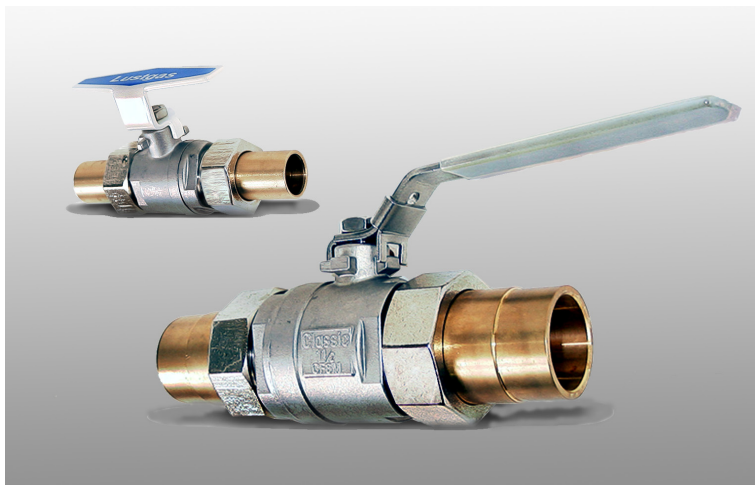


# Kugleventil Classic

Classic kugleventil er markedets kraftigste, specielt konstrueret til medicinske gasser. Ventilen anvendes på hovedledninger, i skakte og i gange. Ventilen leveres affedt i henhold til EN ISO 7396-1.

Ventilen er udført i rustfrit stål, med fuld flow gennemstrømning. Tilslutning sker ved lodning med baggas mod ventilens loddeender der er udført i bronze for at lodningen kan ske uden brug af flusmiddel. Ventilens indre renhed er bedre en RA<0,8.

Classic-ventilen kan udskiftes idet loddeenderne er tættet med O-ring mod ventilhuset. Ventilen leveres som standard med låsbart håndtag men kan, som tilvalg leveres med ikke låsbare håndtag, i dimensionerne Ø10, 12, 15, 22 og 28 mm. Ventilen er CE-mærket. Som option kan Classic kugleventil leveres med mikro afbryder på samtlige ventilstørrelser.



Som option kan Classic kugleventil leveres med mikro afbryder på samtlige ventilstørrelser.

150310\_010905:17

## Programtekst

QMT 7611XX0 Rustfri medicinsk kugleventil Classic. Ventilen er affedt i henhold til EN ISO 7396-1 og SIS HB 370, har fuldt flow. Ventilens indre renhed er bedre en RA<0,8. Den er udstyret med loddeender i bronze for flusfri lodning og låsbart håndtag. Ventilen har tre spindeltætninger. Trykklasse PN 64.

## Konstruktion

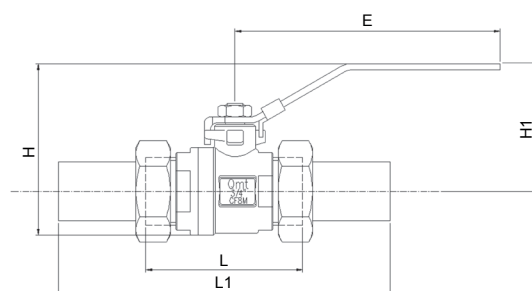
Classic ventil er en kugleventil, hvor huset, spindel og kugle er fremstillet af rustfrit stål tilsvarende AISI 316. Spindeltætninger består af to sektioner, med en kraftig teflonring og pakningssæt af teflon. Ventilens indre renhed er bedre en RA<0,8. Ventilenderne er forsynet med O-ringe, som tætnes mod bronze tilslutningen til ventilen, for at lette udskiftningen eller hvis ventilen skal fjernes. Ventilens øvrige tætninger er fremstillet af teflon. Omløbere til at forbinde enderne er i forkromet messing.

Classic ventilen har fuld indvendige diameter som røret størrelse, uden trykfald. Kuglehane fra Qmt har tilstrækkelig ledningsevne og behøver ikke potentialudligningskabel over ventilen.

Qmt-techs mikro afbryder anvendes, når du ønsker en indikering af alarm- og driftssystem på en Classic-ventil fra den normale position. Kontakten kan installeres til at angive enten helt åben eller helt lukket ventil. Mikroafbryderen har en afbryderkontakt, så indikatoren kan leveres med åben (standard) eller lukket (ekstraudstyr) funktionen. OBS! Husk på, at medicinsk gassystem normalt altid skal have en åben funktion.

### Installationsanvisning

Classic-ventilens forbindelser (materiale bronze svarende til DS 5204) Loddes med baggas uden flus, med mindst fem procent sølvfosforkobberlod (art. nr. QMT 7200812) af autoriseret personale (DS EN ISO 7396-1). Ventilhuset skal under lodning erstattet af loddeafstand (art. nr. QMT 7600XX) for at undgå at blive beskadiget under opvarmning (se advarsler), og - indsættes for at få en reel udnyttelse af beskyttelsesgassen. Hvis det ikke anvendes loddeafstand, er der en risiko for, at lodde enden ikke bliver parallel med ventilens O-ring's riller med mulig lækage.



Propper, eller beskyttende emballage skal først fjernes umiddelbart før montering, da der kan være risiko for skade eller forurene produktet. Med ventilen er fem etiketter til mærkning af hvilken gastype hvortil ventilen anvendes. Valgt etiket klistret over det transparente håndtag.

For at forhindre ventilen betjenes af uautoriseret personale er ventilen påmonteret med aflåselighåndtag, som standard. (Husk at en låst ventil kun kan betjenes af personale med nøgle og at dette kan føre til en sikkerhedsrisiko).

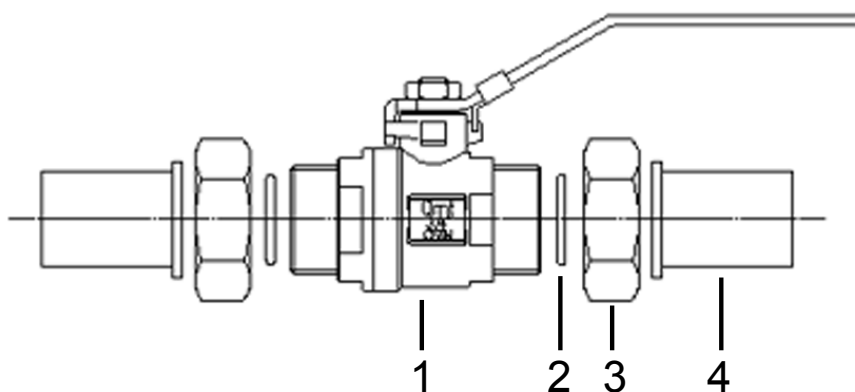
Efter installation og før idriftsættelse skal sygehusets egne instruktioner følges. Ved sikkerhedstest verificeret mærkningen, således at den er i overensstemmelse med gassen og mærkning af ventilen.

Art nr	Tilslutnings-dimension	PN (bar)	Mått [mm]					Vægt [kg]	
			L	L1	H	H1	E		
QMT 7611100	10	64	62,3	122,3	83,9	50,5	101	0,5	} Disse to er dimensioneret med 15 mm og med reduktion på loddeender
QMT 7611120	12	64	62,3	122,3	83,9	50,5	101	0,5	
QMT 7611150	15	64	62,3	137,3	83,9	50,5	101	0,5	
QMT 7611220	22	64	76,5	151,5	107,3	64	131,5	0,9	
QMT 7611280	28	64	85,5	165,5	124,5	69,5	166,5	1,5	
QMT 7611350	35	64	105,9	185,9	138	75	166,5	2,1	
QMT 7611420	42	64	119	219	155,5	82	191,5	3,7	
QMT 7611540	54	64	132,3	252,3	180,3	90	191,5	5,1	

### Reserve dele

Pos	Benämning	Art nr <sup>1)</sup>
1	Hus	
2	O-ring	QMTR 7614XX0
3	Omløber	QMTR 7615XX0
4	Lodde ende	QMTR 7616XX0

1) 1) Erstat XX med ønsket tilslutningsdimension. 10/12/15/22/28/35/42/54



### Drift og vedligehold

- Kugleventilen Classic skal ved installation og siden årligt motioneres (vrides) og Sikkerhedsafprøves iht gældende regler. Opdages lækage erstattes O-ringene ved tilslutningerne. Derefter udføres sikkerhedsafprøvningen igen. Opdages ingen lækage eller unormal træghed godkendes ventilen for endnu et år.
- Før anlægget sættes i drift, følges sygehuset egne regler for drift efter ombygning.
- Udskiftede produkter returneres eller indleveres til genbrug.

### Advarsel

Anvendelse af baggas i medicinske anlæg skal planlægges nøje og holdes afskilt fra syghuset øvrige central anlæg. Efter lodning og lækagetest er foretaget spules systemet med den medicinske gas (=lægemiddel) som skal anvendes i systemet, for at forebygge personskaade. Følg sygehuset egne anvisninger.

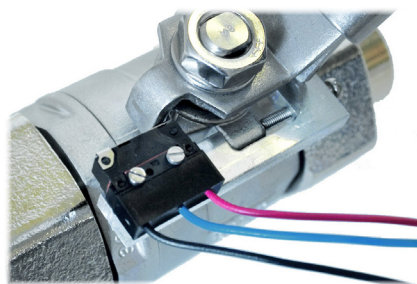
Ventilen må ikke, hverken under installation eller drift udsættes for temperaturer der overstiger 100°C. Skulle det ske eller har man mistanke om at dette er sket skal ventilen ombyttes og systemet saneres. Ved brand eller efter brand skal systemet saneres i de berørte områder.

For at undgå ikke overvågede udtag (med alarmer) lukkes ved en fejltagelse, skal man sikre sig at alle ventiler nedstrøms er sikret (i åben position).

### Bestilling

Classic kugleventil	Art nr	Tilslutnings- dimension
	QMT 7611100	10
	QMT 7611120	12
	QMT 7611150	15
	QMT 7611220	22
	QMT 7611280	28
	QMT 7611350	35
	QMT 7611420	42
	QMT 7611540	54

Tilbehør	Art nr	Dimension
Mikro afbryder	QMT 7251347	15
	QMT 7251348	22
	QMT 7251349	28-35
	QMT 7251350	42-54



Reservdelar	Art nr
O-ring	QMTR 7614XX0
Omløber	QMTR 7615XX0
Lodde ende	QMTR 7616XX0

Erstat XX med ønsket tilslutningsdimension. 10/12/15/22/28/35/42/54