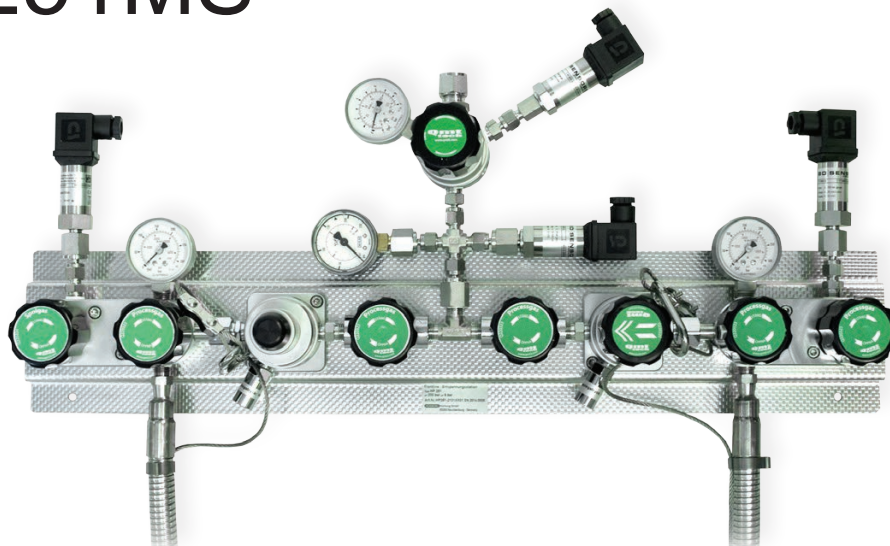


Specialgas central 7HP251MS



QMT 7HP251MS er en to-trins central med automatisk omskiftning og integreret skylning. Centralen er beregnet til kontinuerlig drift fra 2 flasker eller batterier. Skift mellem siderne sker automatisk. Dette sker gennem to indbyggede regulatorer som har fælles udgang.

Centralen er opbygget på en rustfri konsol og indeholder som standard ind- og afgangsmåner, en renblæsningsventil samt afspæringsventil til procesgas og spuleventil.

Generelt

QMT 7HP251MS er en to-trins central med automatisk omskiftning og integreret skylning. Centralen er beregnet til brug for højrene gasser eller rene specialgasser, uden afbrydelse af procesgassen ved skift mellem siderne. (kontinuerlig drift fra 2 flasker eller batterier)

Montage og demontage foretages fra fronten. Ventilerne til procesgas og skyllegas er membranventiler.

Anvendelses område

Centralen er specielt fremstillet for håndtering af gasser med høje renhedskrav – op til 6.0 gasser. Sikkerhed og tæthed i systemet garanteres såfremt der altid er tilsluttet gas på centralen. Centralen er forberedt for tilslutning til alarm.

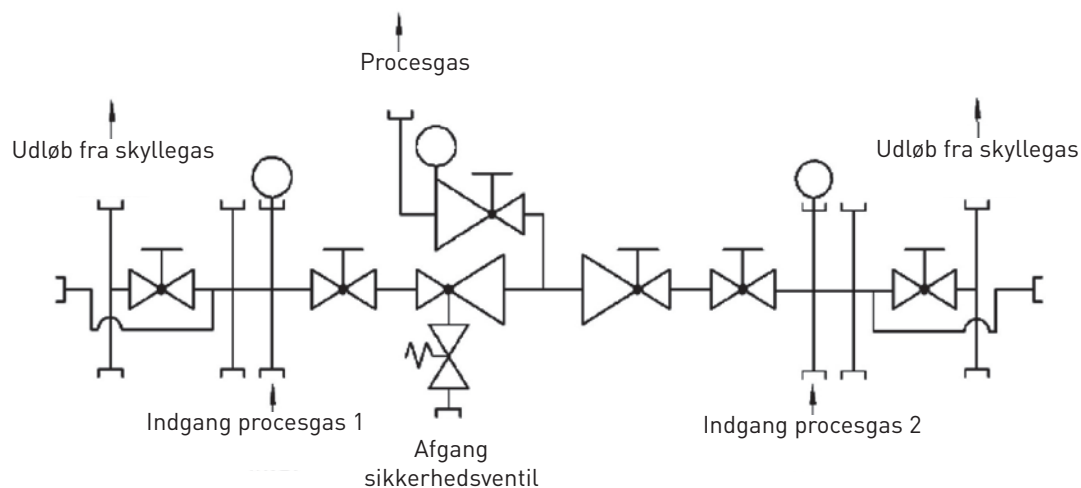
Opbygning

QMT 7HP251MS er opbygget af regulatorer og fungerer i blokke. Montage og demontage foretages fra fronten. Både proces- og spulegas ventiler er membranventiler. Kan udbygges til flere flasker efter behov. Renspuling kan ske med **separat** skyllegas. Udstyr til dette skal dog eftermonteres.

Tekniske data

Hus	Udført i rustfrit (1.4404) elektropoleret eller messing, forniklet eller mat forkromet
Sæde	PCTFE
Membran	Rustfrit (1.4435)
Lækage	10 ⁻⁸ mbar l/s He
Gasrenhed	Mindre eller lig med 6.0
Max indgangstryk	300 bar
Cv	0.06
Arbejdstemperatur	-20°C til +70°C
Manometer	EN 837-1 KL1,6
Udvendige mål	BxHxD 600x125x140
Vægt	10 kg
Tilslutning	NPT ¼" female
Kvalitetssystem:	Qmt kvalitets-system EN ISO 9001.

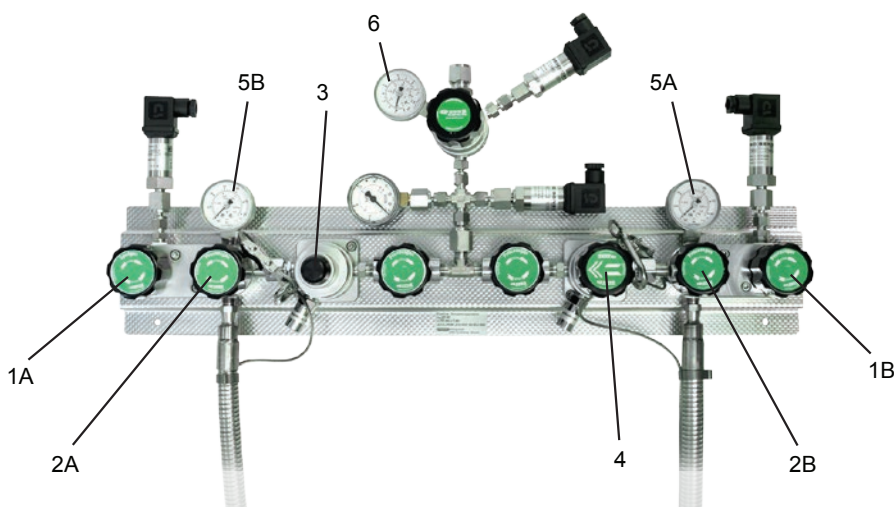
Flowdiagram



Anvendelse

Tryksætning af central:

- Kontroller at ventilerne (2A og 2B) er lukkede.
- Åbn afspæringsventilerne til flaskerne langsomt.
- Åbn FORSIGTIGT(langsomt) ventilerne (2A og 2B).
- Kontroller at manometerne (5A og 5B) viser flasketrykket.
- Kontroller at manometer (6) viser det ønskede driftstryk.
- Åbn FORSIGTIGT(langsomt) afspæringsventilen nedstrøms centralen (mod forbrugsområdet) og vent til anlægget er helt fyldt.



Tekniske data

Skift af driftsside:

1. Når gassen er tom på primær siden (regulator (4) peger mod driftssiden) skifter centralen driftsside og generer en alarm.
2. Luk alarm.
3. Kontroller hvilken side der er tom.
4. Drej håndtaget (4) for valg af driftsside.
5. Luk flaskeventilen og ventil på fordelingsrør hvis et sådan forefindes på den tomme driftsside.
6. Evakuer eventuelle gasrester fra slange og fordelingsrør ved at åbne skylleventil (1A/1B) til der ikke længere siver gas ud og luk den igen.
7. Løs højtryksslagen fra gasflasken/batteri og udskift flasken/batteri.
8. Tilslut højtryksslagen OBS! Kontroller at sikkerhedswiren er korrekt påsat flaskeventilen på flasken eller på batteriet..
9. Åbn flaskeventilen FORSIGTIGT(langsomt)
10. Åbn ventilen på fordelingsrør hvis det forefindes.
11. Kontroller at manometeret (5A/5B) viser flasketryk.
12. Skyl luft ud af højtryksslagen ved forsigtigt at åbne skylleventilen (1A/1B) i nogle sekunder.
13. Åbn langsomt ventil (2A/2B).
14. Kontroller at alarmen igen er aktiv.

Tilbehør

Spiralrør	200 bar
Spiralrør	300 bar
Højtryksslange	200 bar
Højtryksslange	300 bar
Manometer, koblinger, flaskeholdere og andet tilbehør.	mindre eller lig med 6.0
Gasflaskeskab og alarm	300 bar

Levering:

Specialgas central med ind- og afgangsmåner, sikkerhedsventil, afspærringsventil til proces- og skyllegas. Komplet monteret på rustfri vægkonsol.

Centralen leveres med signalmanometer eller tryktransmitter (4-20 ml. amp.) efter kundens ønske.

Varenumre

Material:	QMT 7HP251MS-1 = rustfrit stål elektropoleret QMT 7HP251MS-2 = messing
Indgangstryk(P1):	1 = 200 bar 2 = 300 bar
Afgangstryk (P2):	1 = 0,1-1 bar 2 = 0,1-3 bar 3 = 1-6 bar
Manometer:	1 = standardmanometer 2 = kontaktmanometer ex

Regulator type 1-steg til renskylning 7HP251

Ex

QMT 7HP251-	2	1	1	2	Gas
Type	Mat	P1	P2	Manometer	Type af gas